

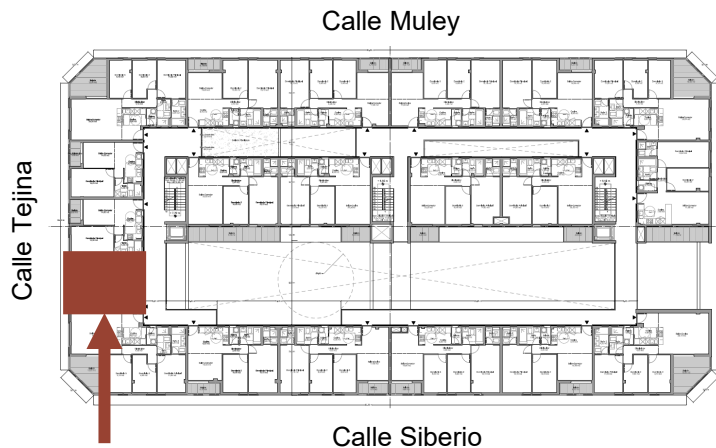
Edificio ViVe

Calle Siberio 8 – 1C

Planta:	1
Dormitorios:	1
Superficie:	47,96 m2
Terraza:	3,08 m2
Renta:	500 €/mes

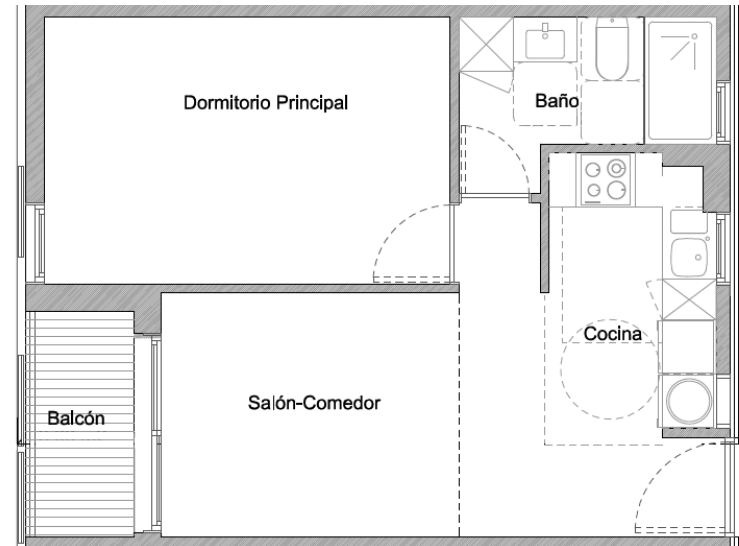
Se pueden alquilar adicionalmente plazas de aparcamiento y trasteros

Las viviendas tienen la cocina equipada y el resto sin amueblar



Ubicación en el edificio

Avda. de Canarias



Calle Viejos Tendereros 1
35107 Bahía Feliz, Las Palmas



M: +34 609 70 94 39
www.bahiafelizinvest.com