

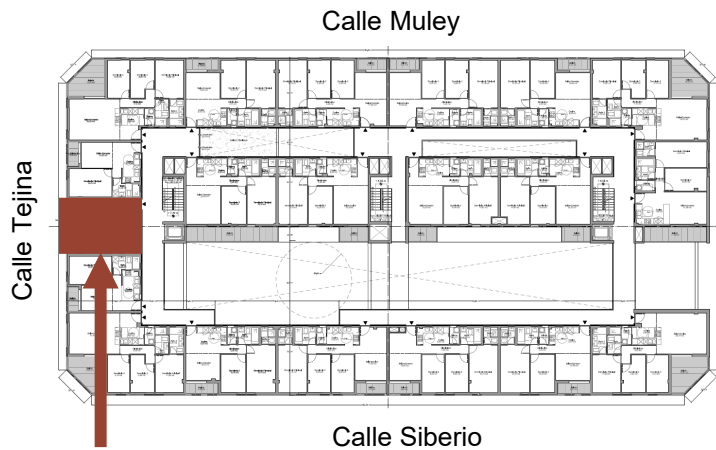
# Edificio ViVe

## Calle Siberio 8 – 1D

<b>Planta:</b>	<b>1</b>
<b>Dormitorios:</b>	<b>1</b>
<b>Superficie:</b>	<b>47,97 m2</b>
<b>Terraza:</b>	<b>3,08 m2</b>
<b>Renta:</b>	<b>500 €/mes</b>

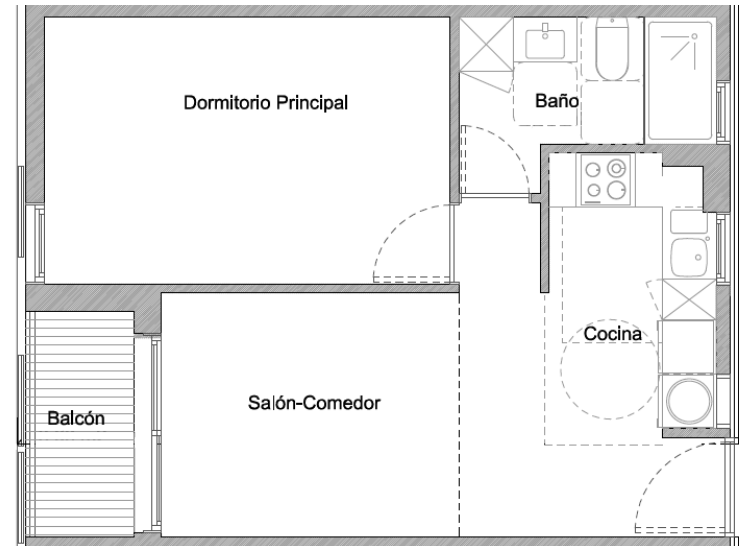
Se pueden alquilar adicionalmente plazas de aparcamiento y trasteros

Las viviendas tienen la cocina equipada y el resto sin amueblar



**Ubicación en el edificio**

Avda. de Canarias



Calle Viejos Tendereros 1  
35107 Bahía Feliz, Las Palmas



M: +34 609 70 94 39  
[www.bahiafelizinvest.com](http://www.bahiafelizinvest.com)