

Edificio ViVe

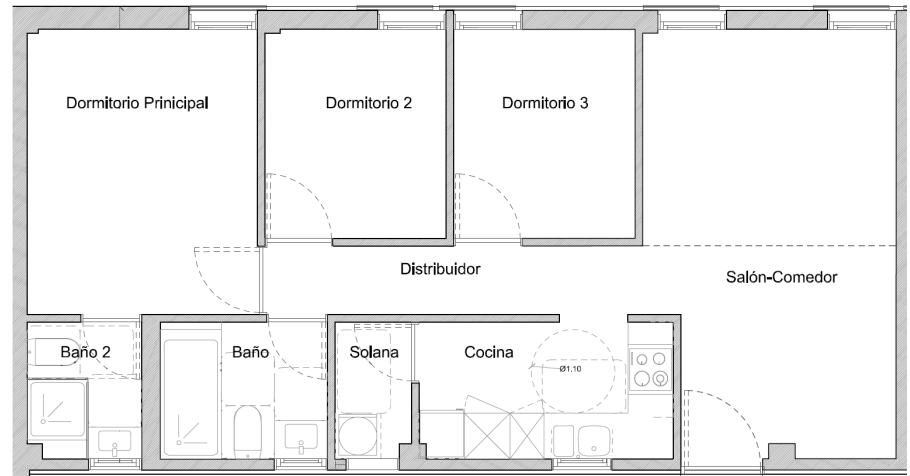
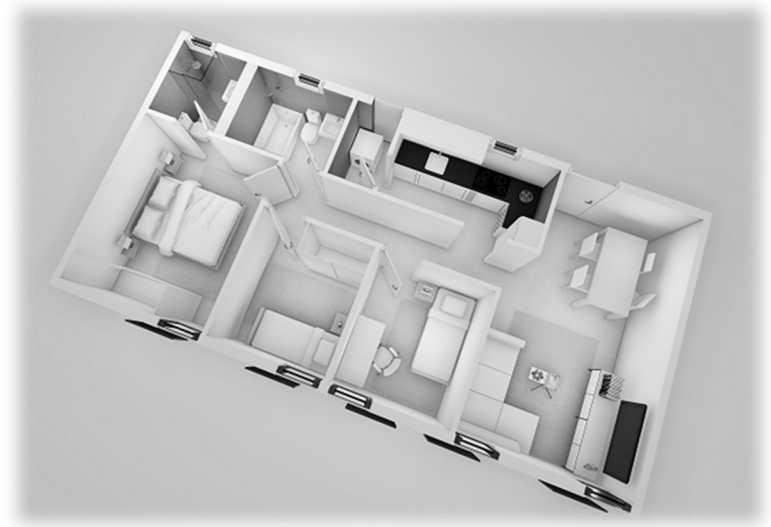
Calle Siberio 2 – 1K

Planta:	1
Dormitorios:	3
Superficie:	72,69 m ²
Terraza:	No
Renta:	590 €/mes

Se pueden alquilar adicionalmente plazas de aparcamiento y trasteros

Las viviendas tienen la cocina equipada y el resto sin amueblar

Ubicación en el edificio



Calle Viejos Tendereros 1
35107 Bahía Feliz, Las Palmas



M: +34 609 70 94 39
www.bahiafelizinvest.com