

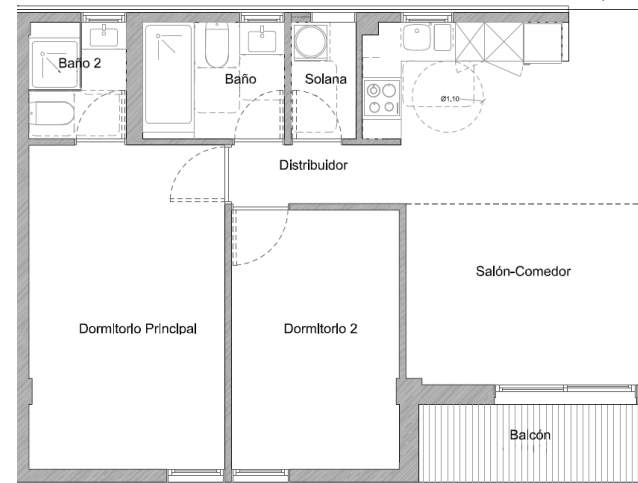
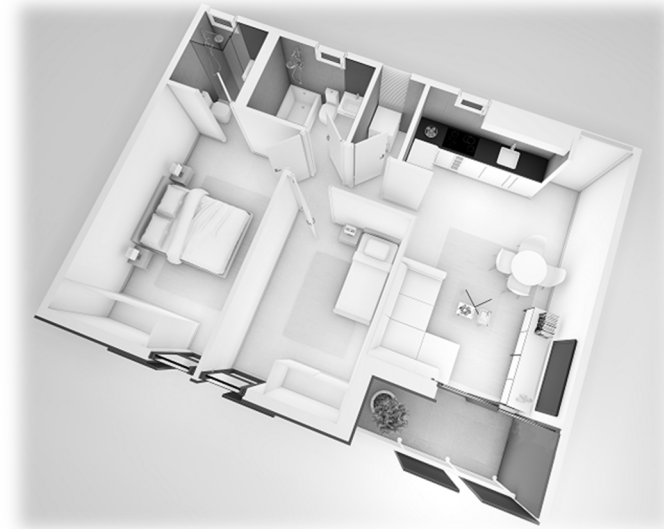
Edificio ViVe

Calle Siberio 2 – 1C

Planta:	1
Dormitorios:	2
Superficie:	71,27 m2
Terraza:	4,19 m2
Renta:	600 €/mes

Se pueden alquilar adicionalmente plazas de aparcamiento y trasteros

Las viviendas tienen la cocina equipada y el resto sin amueblar



Calle Viejos Tendereros 1
35107 Bahía Feliz, Las Palmas



M: +34 609 70 94 39
www.bahiafelizinvest.com