

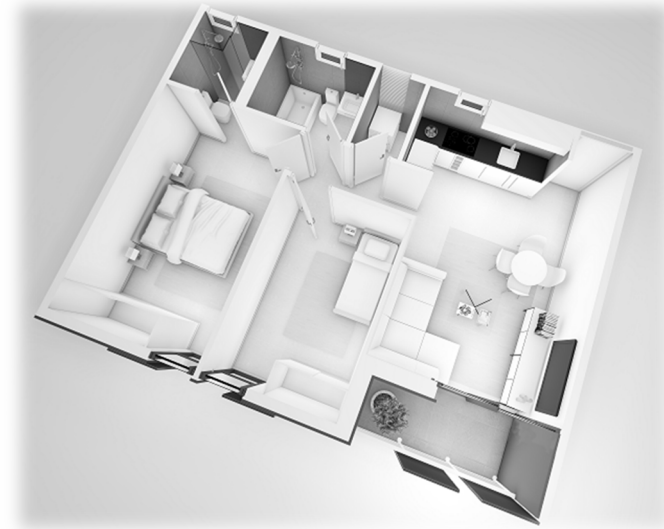
Edificio ViVe

Calle Siberio 8 – 1A

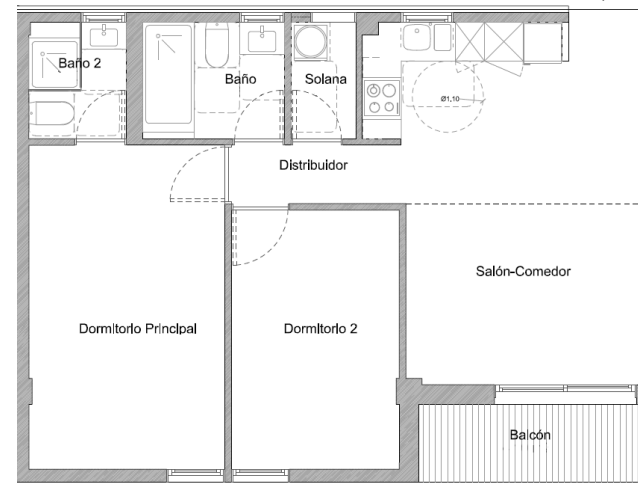
Planta:	1
Dormitorios:	2
Superficie:	72,08 m2
Terraza:	4,21 m2
Renta:	670 €/mes

Se pueden alquilar adicionalmente plazas de aparcamiento y trasteros

Las viviendas tienen la cocina equipada y el resto sin amueblar



Avda. de Canarias



Calle Viejos Tendereros 1
35107 Bahía Feliz, Las Palmas



M: +34 609 70 94 39
www.bahiafelizinvest.com