

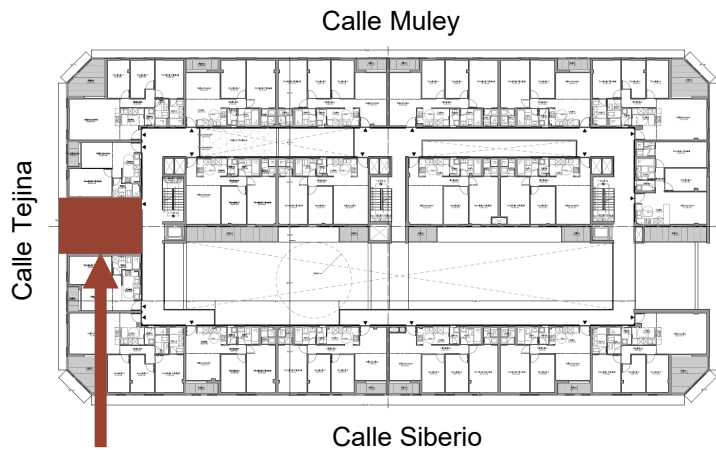
Edificio ViVe

Calle Siberio 8 – 1D

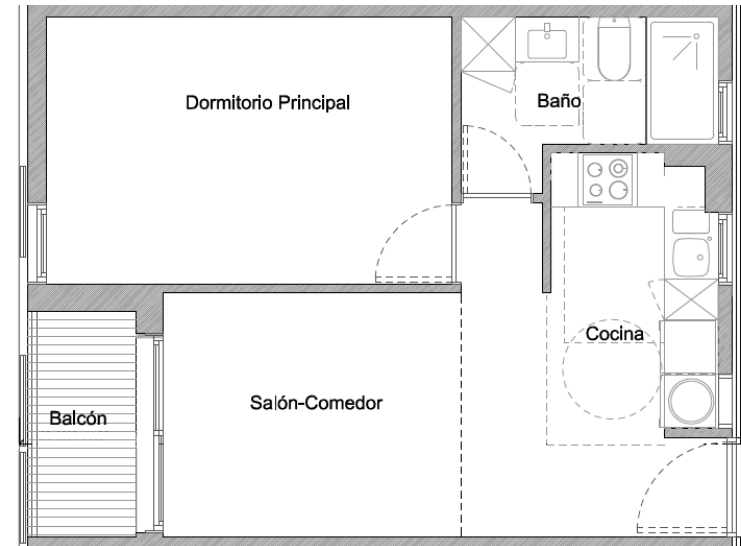
Planta:	1
Dormitorios:	1
Superficie:	47,97 m2
Terraza:	3,08 m2
Renta:	500 €/mes

Se pueden alquilar adicionalmente plazas de aparcamiento y trasteros

Las viviendas tienen la cocina equipada y el resto sin amueblar



Ubicación en el edificio



Calle Viejos Tendereros 1
35107 Bahía Feliz, Las Palmas



M: +34 609 70 94 39
www.bahiafelizinvest.com