

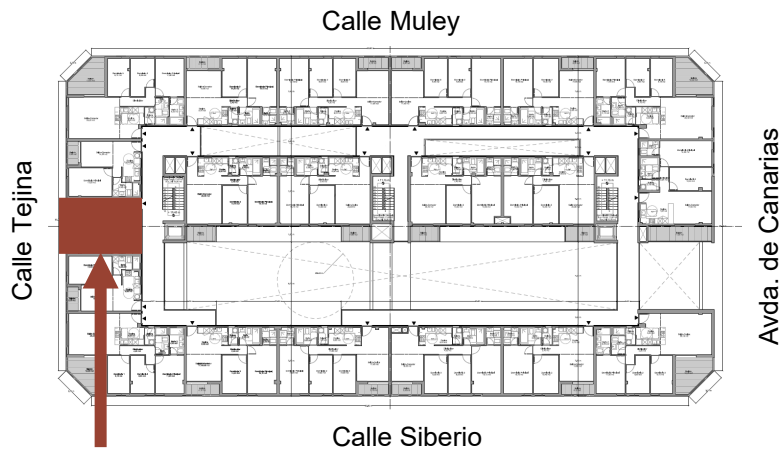
Edificio ViVe

Calle Siberio 8 – 2D

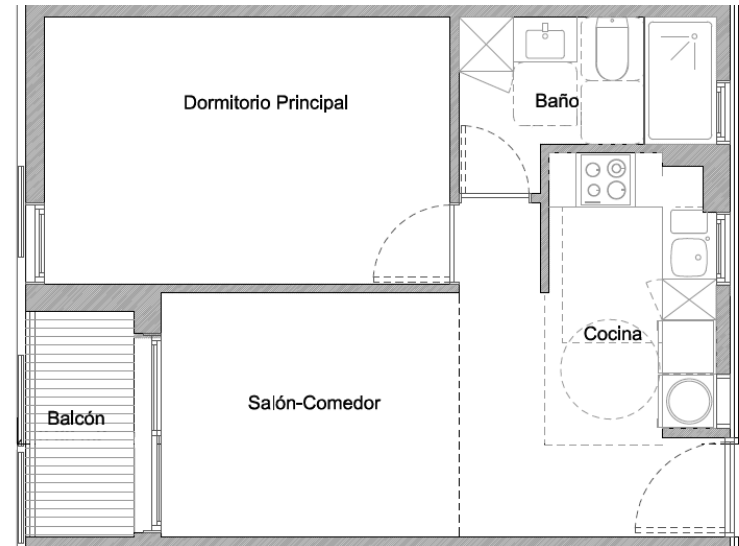
Planta:	2
Dormitorios:	1
Superficie:	47,97 m²
Terraza:	3,08 m²
Renta:	510 €/mes

Se pueden alquilar adicionalmente plazas de aparcamiento y trasteros

Las viviendas tienen la cocina equipada y el resto sin amueblar



Ubicación en el edificio



Calle Viejos Tendereros 1
35107 Bahía Feliz, Las Palmas



M: +34 609 70 94 39
www.bahiafelizinvest.com