

# Edificio ViVe

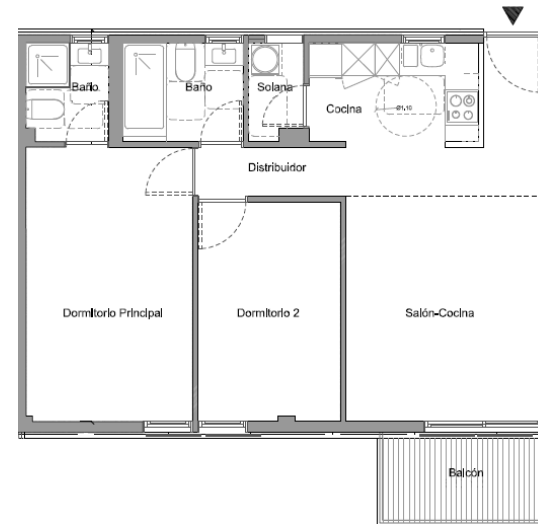
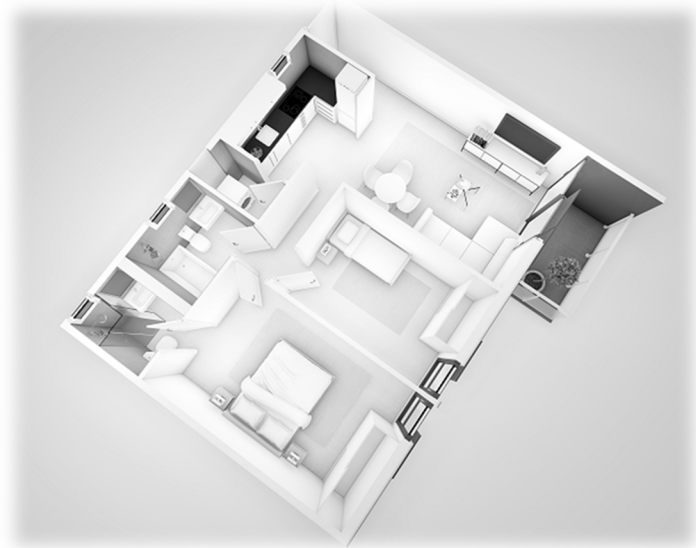
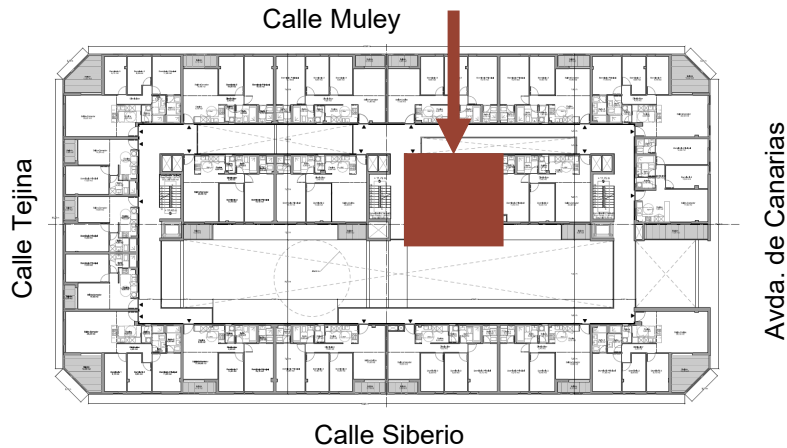
## Calle Siberio 2 – 3J

<b>Planta:</b>	<b>3</b>
<b>Dormitorios:</b>	<b>2</b>
<b>Superficie:</b>	<b>76,89 m2</b>
<b>Terraza:</b>	<b>5,33 m2</b>
<b>Renta:</b>	<b>680 €/mes</b>

Se pueden alquilar adicionalmente plazas de aparcamiento y trasteros

Las viviendas tienen la cocina equipada y el resto sin amueblar

### Ubicación en el edificio



Calle Viejos Tendereros 1  
35107 Bahía Feliz, Las Palmas



M: +34 609 70 94 39  
[www.bahiafelizinvest.com](http://www.bahiafelizinvest.com)